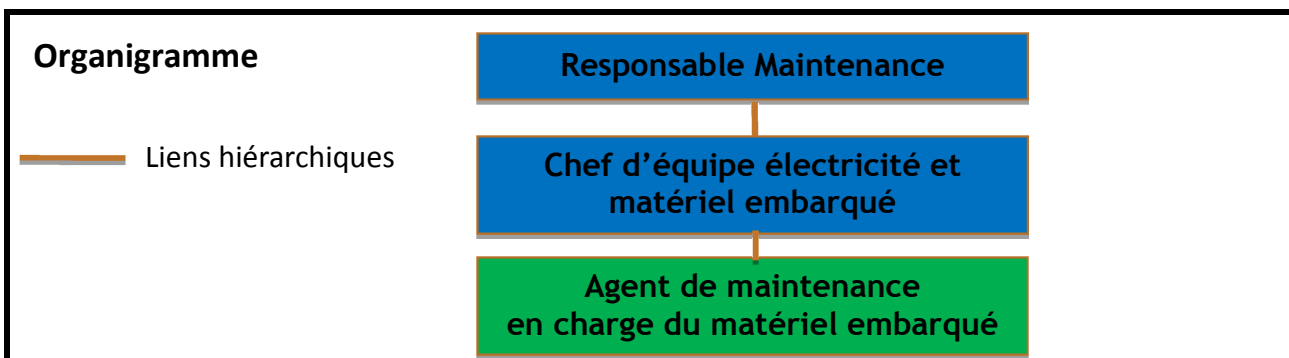


Fiche de Fonction  
**«Agent de maintenance  
en charge du matériel embarqué»**



**Fonction :**

L'agent de maintenance en charge du matériel embarqué assure l'entretien et la maintenance des matériels embarqués à bord des véhicules.

Missions	Activités
Réaliser les entretiens sur l'ensemble des matériels embarqués des véhicules	<ul style="list-style-type: none"> <li><input type="checkbox"/> Assure les entretiens sur le matériel de billettique, SAEIV, Caméras embarqués et girouettes.</li> <li><input type="checkbox"/> Suit le planning des entretiens pour ces matériels</li> <li><input type="checkbox"/> Est force de proposition pour améliorer les procédures d'entretiens.</li> </ul>
Réaliser les diagnostics et opérations de maintenance corrective	<ul style="list-style-type: none"> <li><input type="checkbox"/> Intervient sur véhicules suite à des signalements de disfonctionnement</li> <li><input type="checkbox"/> Réalise les diagnostics et la remise en bon état de fonctionnement</li> <li><input type="checkbox"/> Réalise les rapports d'intervention suite à panne</li> <li><input type="checkbox"/> Assure la réparation du matériel de billettique de réserve</li> <li><input type="checkbox"/> Est force de proposition pour l'amélioration de la fiabilité des matériels suite aux pannes les plus récurrentes</li> </ul>
Contribuer à la gestion du matériel d'entretien et du laboratoire d'électronique	<ul style="list-style-type: none"> <li><input type="checkbox"/> Maintient les différents logiciels de maintenance du matériel embarqué à jour</li> <li><input type="checkbox"/> Maintient le laboratoire et les outils en ordre et bon état de fonctionnement</li> <li><input type="checkbox"/> Contribue au suivi du stock de pièces de rechange</li> <li><input type="checkbox"/> Contribue à l'amélioration des aménagements du laboratoire d'électronique</li> </ul>

Compétences comportementales	Compétences techniques
<ul style="list-style-type: none"> <li>- Rigueur et méthode</li> <li>- Capacité d'analyse</li> <li>- Autonomie</li> <li>- Force de proposition</li> <li>- Esprit de synthèse</li> </ul>	<ul style="list-style-type: none"> <li>- Aisance dans la lecture des schémas électriques</li> <li>- Maîtrise des connaissances en électronique et informatique</li> <li>- Maîtrise du pack office</li> <li>- L'utilisation d'une GMAO (gestion de la maintenance assistée par ordinateur) est un plus</li> </ul>

Accès à l'emploi type :
Formation initiale / continue
<ul style="list-style-type: none"> <li>✓ BAC PRO Informatique industrielle / Electronique ou BTS / DUT / Licence pro Electrotechnique</li> <li>✓ Titulaire Permis B,</li> <li>✓ Maîtrise de la langue française (écrite et parlée) et du calcul arithmétique</li> </ul>

Remis à VERSAILLES

Le \_\_\_\_\_

*Signature du salarié*